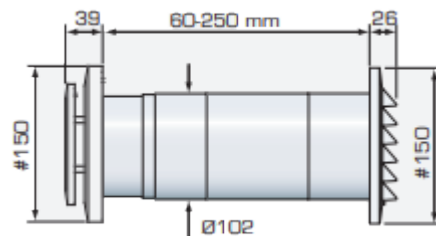


# Asennusohje

Ilmanvaihtopaketti

# Sisällysluettelo

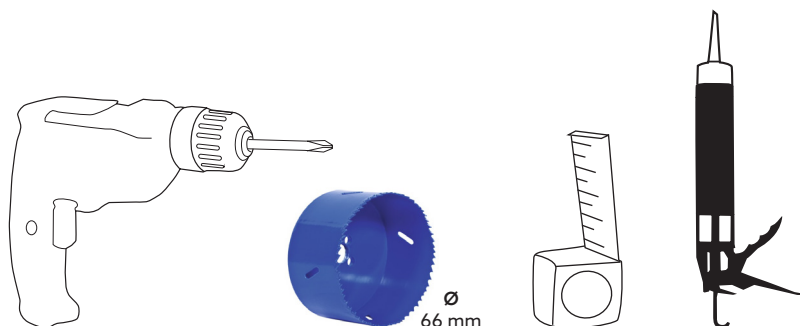
Ennen asentamista	2
Tekniset tiedot	2
Työkalut	2
Tuulettimen sijainti	3
Asennus	3-5



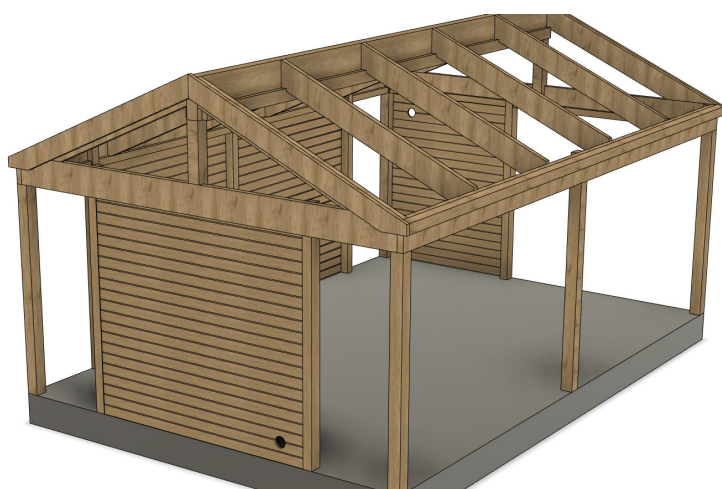
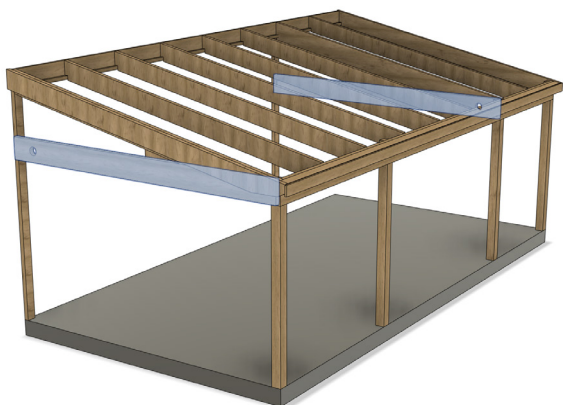
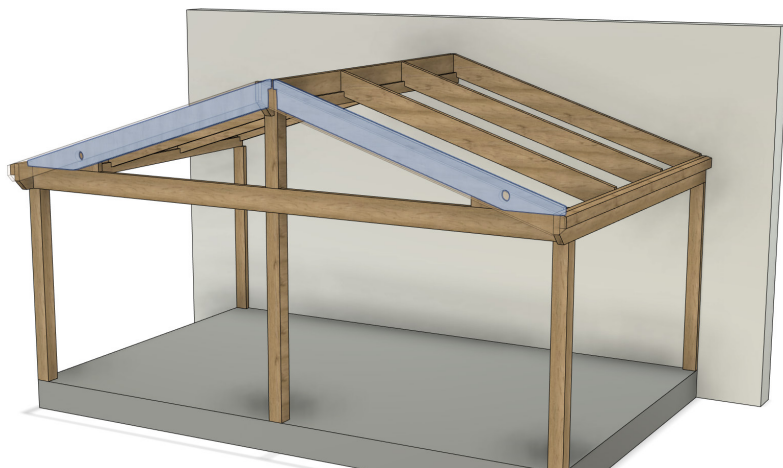
## Ennen asentamista

- Lue koko asennusohje ennen asennuksen aloittamista! Jos ohjeita ei noudateta, tuote ei välttämättä toimi optimaalisesti, eikä takuu ole voimassa.
- Willab Garden pidättää itsellään oikeuden muutoksiin materiaalissa, rakenteessa ja muotoilussa.

- Maksimi kapasiteetti: 134 m<sup>3</sup>/h
- Äänenpainetaso 3m: 21 DB(A)
- nopeus askel 5: 2,1 - 5,5 W
- Tehon kulutus: IP44
- Kotelointiluokka: □
- Eristysluokka: 100-240 V
- Jännite: 50-60 Hz
- Taajuus: 0 - 30 mm
- Asennusmitta: 105-108 mm
- Aukkojen teko:



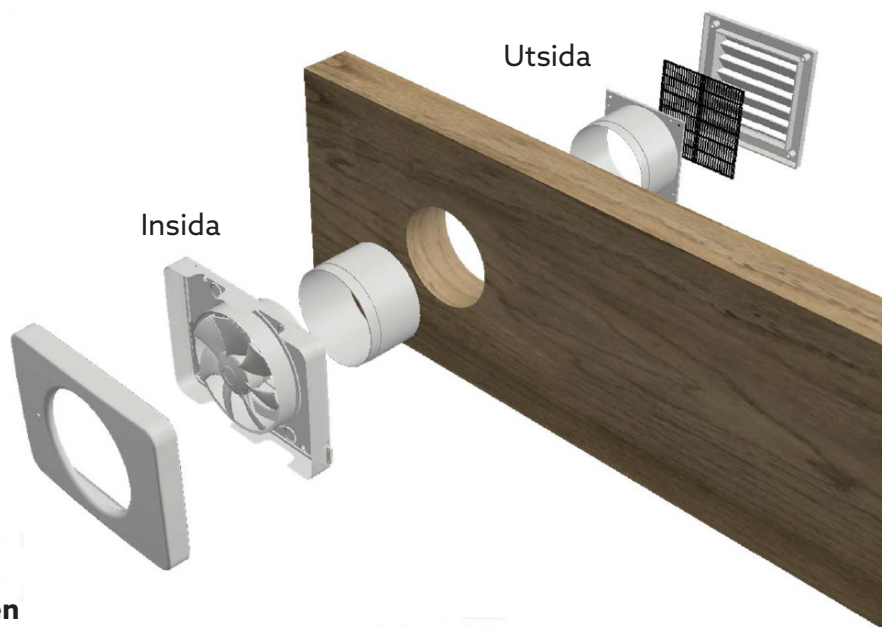
# Tuulettimen sijaninti



- 1. Aukkojen teko**  
Pora reikäsahalla 105-108 mm reikä, yksi tuloilmalle ja yksi poistoilmalle, ei-kantavan palkin vastakkaiselle puolelle. Varmista, että reikä tulee palkin keskelle.



# Poistoilma

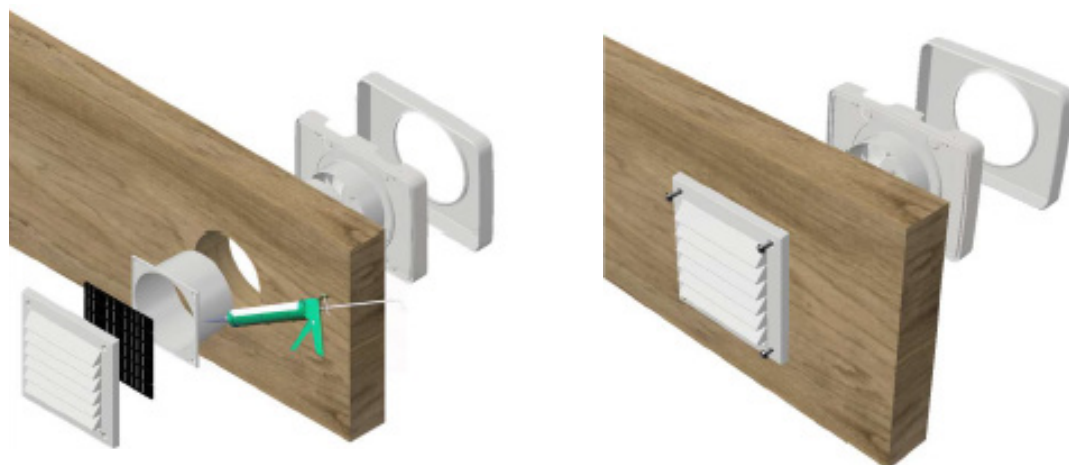


## 2. Ulko-osan asentaminen

Paina putki kiinni säleikköön.

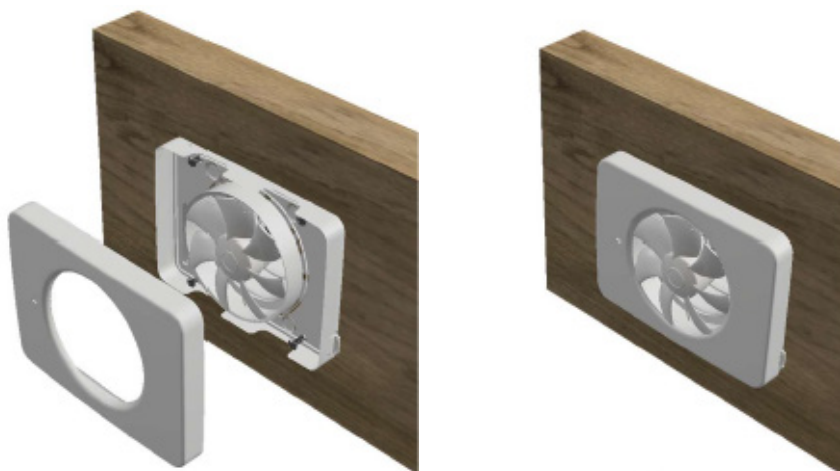
Levitä saumausmassaa säleikön takapuolelle (katso saumauspuristin). Asenna säleikkö putkineen ja kiinnitä säleikkö neljällä sopivalla ruuvilla (eivät sisälly). Tiivistä tarvittaessa sivupalkkia vasten saumausmassalla.

**HUOM!** Jos palkin tai paneeliseinän paksuus on alle 66 mm, putki täytyy katkaista.

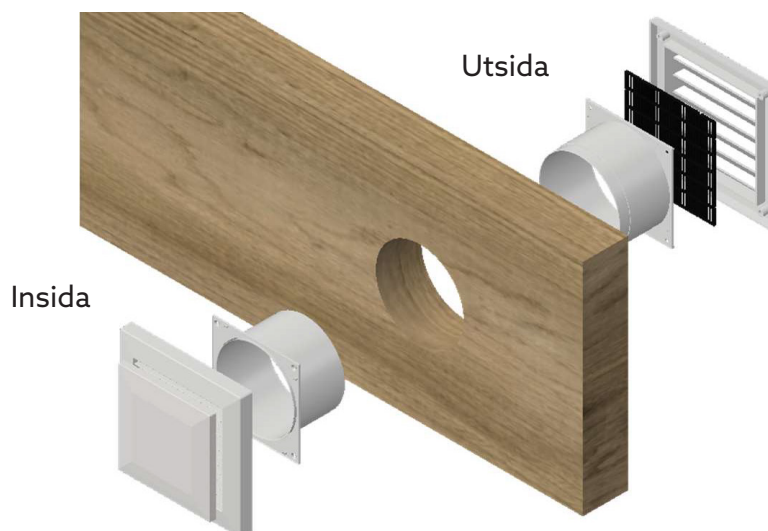


## 3. Sisäosan asentaminen

Asenna puhallin putkineen sisäpintaan neljällä ruuvilla (eivät sisälly) puhaltimen ohjeiden mukaan. **HUOM!** Valtuutetun sähköasentajan on tehtävä sähköasennus.



# Tuloilma



## 2. Ulko-osan asentaminen

Asenna hyttysverkko säleikköön ja paina putki kiinni säleikköön. Levitä saumausmassaa säleikön takapuolelle (katso saumauspuristin). Asenna säleikkö putkineen ja kiinnitä säleikkö neljällä ruuvilla (eivät sisälly). Tiivistä tarvittaessa julkisivua vasten saumausmassalla.  
**HUOM!** Jos palkin tai paneeliseinän paksuus on alle 66 mm, putki täytyy katkaista.



## 3. Sisäosan asentaminen

Liimaa putki ja ruuvaa se kiinni. Paina sisäosa kiinni putkeen. Jos haluat varmistaa sisäosan, voit ruuvata sen kiinni putkeen. Irrota ensin kansi, jonka jälkeen sisäosan voi ruuvata kiinni kahdella pienellä ruuvilla.

